

TEXIM s.r.o.

Kladská 331

HRADEC KRÁLOVÉ

500 03

IČO : 42195900

www.teximtesneni.com

www.texim.eu

výroba těsnění

velkoobchod těsnicí materiály

velkoobchod voda-topení

velkoobchod železářství,zahrad.program

tel/fax : +495 545 541 , 495 541 940

Fax : +495 401 464

e-mail : texim@teximtesneni.com

texim@texim.eu

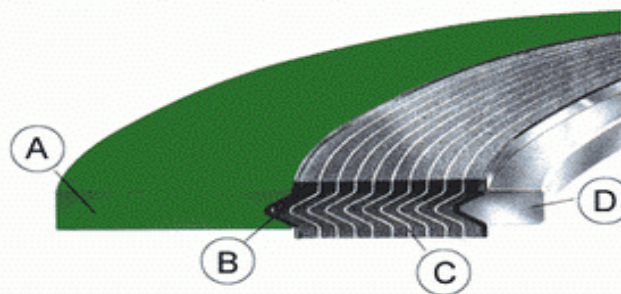
SPIRÁLOVĚ VINUTÉ TĚSNĚNÍ

ZÁKLADNÍ CHARAKTERISTIKA SPIRÁLOVĚ VINUTÉHO TĚSNĚNÍ

Těsnicí část spirálově vinutého těsnění se skládá z kovového pásu spirálově navinutého společně s měkkou těsnicí výplní. Kovový pásek zajišťuje těsnění výborné pružící vlastnosti, zatímco poddajná těsnicí výplň zaručuje vysokou těsnost. Díky této kombinaci materiálů spirálově vinuté těsnění je vhodné v případech, kdy těsnění je vystaveno velkému kolísání tlaků a teplot těsněných medií.

- Spirálově vinuté těsnění je vhodné pro použití v širokém teplotním a tlakovém pásmu a proto je téměř univerzální.
- **Spirálově vinuté těsnění může být použito na těsnění tlaků do 25 MPa a teplot už od -200°C až do 1000 °C.**
- Díky své konstrukci spirálově vinuté těsnění se jednoduše instaluje bez způsobení jakýchkoli škod.
- Vnější vodící kroužek slouží k vystředění spirálové těsnicí části vzhledem k přírubě a zabraňuje vystřelení těsnění.
- Kombinací různých vinutých materiálů a kovů se těsnění může použít v širokém spektru provozních podmínek dle požadavků uživatele.
- Díky svému nepřilnavému charakteru spirálově vinuté těsnění je možné snadno při demontáži odstranit.
- Spirálově vinuté těsnění nepoškozuje povrchy přírub.

vnější kroužek - A
těsnicí výplň - B
kovový pásek - C
vnitřní kroužek - D



STANDARDNÍ ROZMĚRY

- pro ploché příruby, příruby typu výkružek/nákružek a pero/drážka
- ASME/ANSI B 16.5 pro příruby, 150 až 2500 lbs - 1/2" až 24", v souladu s normou na těsnění ASME B 16.20 (API 601)
- ASME B 16.47 serie A (MSS SP-44) pro příruby, 150 až 900 lbs - 26" až 60", v souladu s normou na těsnění ASME B 16.20 (API 601)
- ASME B 16.47 serie B (API 605) pro příruby, 150 až 900 lbs - 26" až 60", v souladu s normou na těsnění ASME (API 601)
- BS 1560 ASME/ANSI B 16.5 pro příruby, 150 až 2500 lbs - 1/2" až 24", v souladu s normou na těsnění BS 3381
- příruby norem DIN - pro všechny typy

STANDARDNÍ TĚSNICÍ VÝPLNĚ

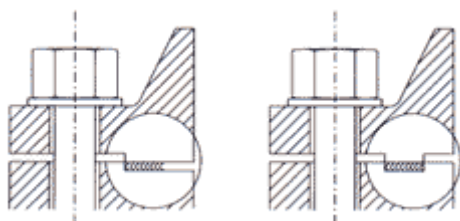
- expandovaný grafit: od -200°C do +550°C pH 0-14
- P T F E: od -200°C do + 250°C pH 0-14

STANDARDNÍ KOVOVÉ MATERIÁLY

Vnější kroužek - uhlíková ocel (opatřena nátěrem proti korozi)
 Vnitřní kroužek - ČSN 17 240 (SS 304), ČSN 17 349 (SS 316L), ČSN 17 248 (SS 321)
 Spirála - ČSN 17 240 (SS 304), ČSN 17 349 (SS 316L), ČSN 17 248 (SS 321)

TYPY SPIRÁLOVĚ VINUTÝCH TĚSNĚNÍ

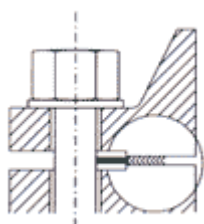
SPIRATEM 2



skládá se z těsnicí **výplně** a kovového **spirálového pásku** ve tvaru V, vhodné pro příruby typu **výkružek / nákružek** a **pero drážka**



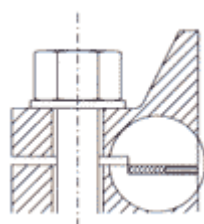
SPIRATEM 12



stejně jako SPIRATEM 2, ale s **vnějším středícím kroužkem** (slouží též k vystředění těsnění), vhodné na **hrubé příruby**



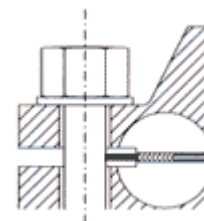
SPIRATEM 23



stejně jako SPIRATEM 2, ale s **vnitřním kroužkem** (snižuje turbulentní proudění média a lépe chrání spirálu před korozi), vhodné pro příruby typu **výkružek / nákružek**



SPIRATEM 123



stejně jako SPIRATEM 2, ale s vnitřním i vnějším kroužkem, vhodné na **hrubé příruby**



TABULKA PŘÍTLAČNÝCH TLAKŮ NA TĚSNĚNÍ "Q"

| Těsnicí výplň | Těsnění s vnějším kroužkem | | | Těsnění s vnitřním a vnějším kroužkem | | |
|---------------|--|------------|------|--|------------|------|
| | Q(N/mm ²) při teplotě + 20°C | | | Q(N/mm ²) při teplotě + 20°C | | |
| | Min | Doporučený | Max. | Min | Doporučený | Max. |
| Exp. grafit | 50 | 90 | 180 | 50 | 122 | 300 |
| P T F E | 50 | 80 | 130 | 50 | 110 | 250 |

TEXIM s.r.o. HRADEC KRALOVE , tel.495545541 , e-mail : texim@texim.eu